

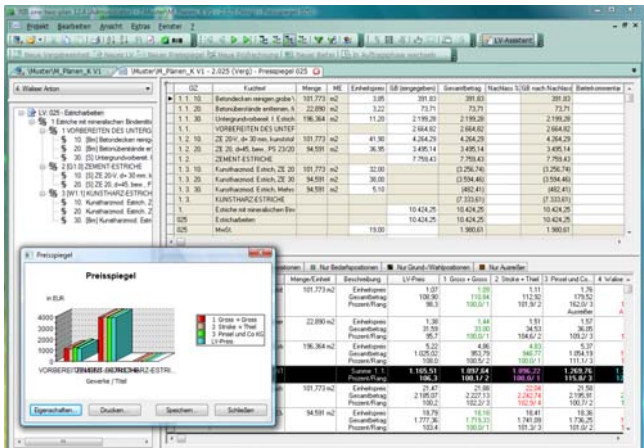
LV Daten. Integriert sind der Zugriff auf STLB-Bau mit DBDBaupreise, Heinze-Ausschreibungstexte, sirAdos und LVexpress.

Nebenrechnung

Innerhalb der Nebenrechnung können Sie für jedes Leistungsverzeichnis ein freies Aufmaß erstellen und positionsbezogen Ihre Mengenermittlungen aufnehmen und dokumentieren.

Vergabe von Bauleistungen

RIB one-two-plan arbeitet phasenorientiert, d. h. die Dokumente durchwandern je nach Zustand der Vergabeeinheit die Phasen Ausschreibung, Vergabe und Auftrag. Zu jeder Zeit erkennen Sie sofort am Bildschirm in welchem Bearbeitungszustand sich Ihr Gewerk befindet. Und das alles auch noch komplett revisionssicher! In der Vergabephase erfolgt die Angebotsnachrechnung mit und ohne Gesamtbetrag auf Basis des Preisspiegel-Dokumentes. Der Online-Preisspiegel bietet eine übersichtliche Angebotswertung synchron zur Angebotserfassung und filtert nach Bedarfs-, Grund-/Wahl-, Schwerpunkt- oder Ausreißerpositionen und berücksichtigt angebotene Skontobeträge. Individuelle An- und Absageschreiben können als Serienbrief generiert werden. Zur Auftragsvergabe mit der Festlegung der vereinbarten Vertragsbedingungen erfolgt der Phasenwechsel in die Auftragsphase per Knopfdruck.



Darstellung des Preisspiegels

Rechnungsprüfung und Zahlungsfreigabe

In der Auftragsphase ermöglicht eine umfangreiche Nachtragsverwaltung die 8-stufige Erfassung und Klassifizierung von Nachträgen. Das Prüfrechnungsdokument verwaltet alle eingehenden Rechnungen als Pauschal-, Abschlags-, Teilschluss- und Schlussrechnung.

Eintrag	Kurztext	Ab-/Aufschlag [EUR]	%	Betrag [EUR]
Grundbetrag	Rechnungsbetrag			36.371,85
Summe	Summe			36.371,85
Abzug	Belastung aus Auftrag 4711	100,00		-100,00
Abzug	Bauwesenversicherung	0,30	✓	-109,12
Einbehalt	Sicherheitseinbehalt	5,00	✓	-1.818,59
Summe	Summe			34.344,14
MwSt	MwSt	19,00	✓	6.525,39
Summe	Summe			40.869,53
Abzgl. Rechnungen	Abzgl. Rechnungen			-11.065,70
Summe	Zahlungsfreigabe			29.803,83
Skonto	Skonto	3,00	✓	-894,11
Summe	Zahlungsfreigabe			28.909,72

Flexibles Schlussblatt der Rechnungsprüfung

Das flexible Schlussblatt berücksichtigt die als Vertragsgrundlagen vorgegebenen Vereinbarungen samt aller Zahlungsbedingungen, individuelle Einbehalte und Abzüge und den Betrag zur Zahlungsfreigabe.

Umfangreiche Auswertungen wie Prüfprotokolle und Soll-/Ist-Vergleiche (auch grafisch) unterstützen die Dokumentation der Vorgänge.

Projekt-Controlling

RIB one-two-plan ermittelt permanent zur Laufzeit die aktuellen Projektkennzahlen die Sie für ein effizientes Projekt-Controlling benötigen (z. B. Prognose, Hochrechnung, Budgetreserve). Alle Controlling-Tabellen können über den Tabellendruck als PDF-Berichte ausgegeben werden und sind auch zur weiteren Bearbeitung in Microsoft®-Office- Programme exportierbar (Zwischenablage).

Beschreibung	Netto	MwSt	Brutto
Budget errechnet	75.034,69	14.256,59	89.291,28
Budgetdifferenz	0,00	0,00	0,00
Budgetreserve	18.963,70	3.603,10	22.566,80
Anschatz	75.026,90	13.059,77	88.086,67
Hauptauftrag	49.945,95	9.489,73	59.435,68
Nachträge (gen.)	1.709,67	324,84	2.034,51
Auftragsbestand	51.655,62	9.814,57	61.470,19
Nachträge (nicht gen.)	46,80	8,89	55,69
Rückstellungen	0,00	0,00	0,00
Gesamt	51.702,42	9.823,46	61.525,88
Rechnungen	14.018,78	2.663,56	16.682,34
Einbehalt	589,15	111,94	701,09
Zahlungen	31.525,08	5.989,77	37.514,85
Rech - Zahl	-17.506,30	-3.326,21	-20.832,51
Prognose	56.070,99	10.653,49	66.724,48
Hochrechnung	75.082,11	14.265,60	89.347,71

Übersicht Projektkosten-Kontrolle

Projekt- und Stammdressen

RIB one-two-plan verwaltet Projekt- und Stammdressen in einem Katalog. Bauspezifische Zuordnungen wie das Erfassen der Freistellung zur Bauabzugsteuer oder Zuweisungen von Leistungsbereichen sind integriert.

Schnittstellen

Folgende Schnittstellen sind verfügbar: GAEB 90 (DA81-86), GAEB 2000 (alle Datenarten), GAEBXML, Aufmaß-XML, DBD LVexpress, sirAdos, LVZ, Microsoft® Excel®, Microsoft® Word, ASCII u. a.

Zertifikate



RIB Gruppe

+49 711 7873 0
 info@rib-software.com
 www.rib-software.com